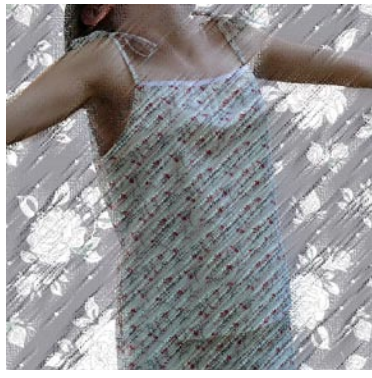


CAPUCINE - BANDEAU



CAPUCINE - CARACO



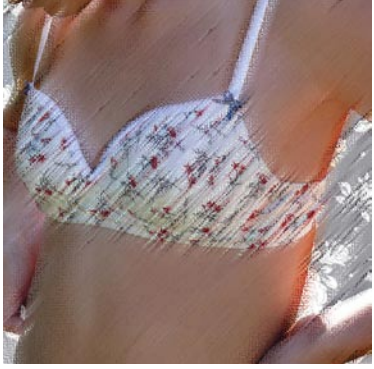
LILY - BANDEAU



LILY - CARACO



CAPUCINE - BALCONNET



CAPUCINE - SHORTY



LILY - BALCONNET



LILY - SHORTY



CAPUCINE - BOXER



CAPUCINE - CULOTTE



LILY - BOXER



LILY - CULOTTE



CHARLOTTE - BANDEAU



CHARLOTTE - CARACO



JOKER



CHARLOTTE - BALCONNET



CHARLOTTE - SHORTY



JOKER



CHARLOTTE - BOXER



CHARLOTTE - CULOTTE



Jeu des 6 familles

Les familles sont : caraco, bandeau, balconnet, boxer, culotte, shorty. Une famille est constituée lorsque les trois coloris de chaque produit Capucine, Charlotte et Lily sont réunis.

Pour jouer à 2 :

Distribuer 6 cartes à chaque joueur, les cartes restantes serviront de pioche.

Chaque joueur demande la carte dont il a besoin à l'autre joueur. S'il ne l'a pas, il pioche une carte mais n'en rejette pas.

Le gagnant est celui qui arrive à former 3 familles.

Pour jouer à 3 :

Distribuer toutes les cartes, soit 6 par joueur. Chaque joueur demande la carte dont il a besoin au joueur de son choix.

Le gagnant est celui qui arrive à former 2 familles.

Pour jouer à 4, il faut ajouter les 2 jokers. Un joker peut remplacer n'importe quelle carte.

Les règles sont alors les mêmes que pour jouer à 3.

WWW.FLEURSPOISETCIE.COM

WWW.FLEURSPOISETCIE.COM

WWW.FLEURSPOISETCIE.COM

WWW.FLEURSPOISETCIE.COM

WWW.FLEURSPOISETCIE.COM

WWW.FLEURSPOISETCIE.COM

WWW.FLEURSPOISETCIE.COM

WWW.FLEURSPOISETCIE.COM

WWW.FLEURSPOISETCIE.COM

WWW.FLEURSPOISETCIE.COM

WWW.FLEURSPOISETCIE.COM

WWW.FLEURSPOISETCIE.COM